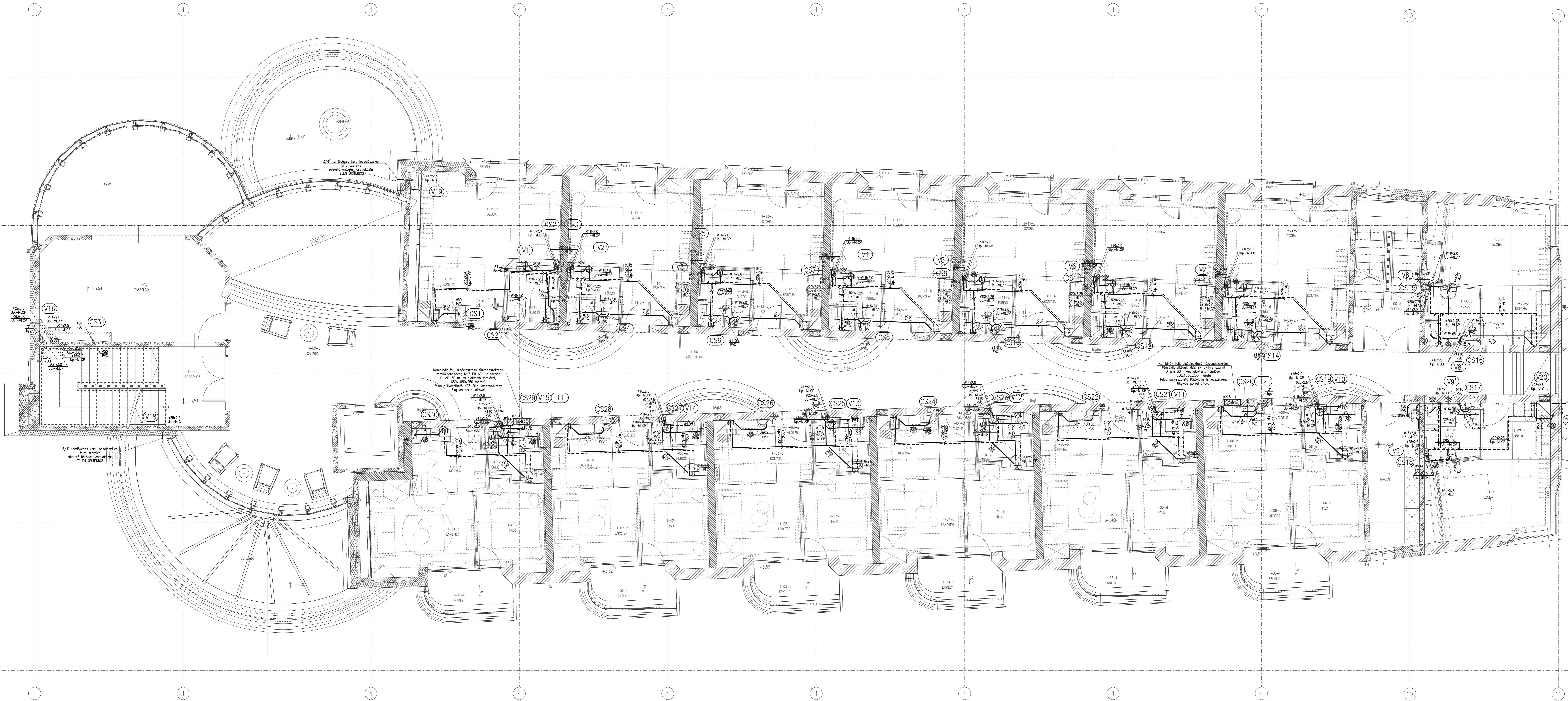


Megjegyzés:

A zuhanyzókat vízfokarékos, időzített, nyomógombos, hőfokkorlátozóval rendelkező, termosztatikus keverő zuhanycsapteleppel kell felszerelni.
A szaniter berendezések szerelvényeinek víz és csatorna csatlakozásait a belsőépítészeti és konyatechnológiai tervekben meghatározott pontos helyre kell kiépíteni!

Jelmagyarázat:

- Hűdégvíz-vezeték
- - - - - Használati melegvíz-vezeték
- · · · · Cirkulációs vezeték
- Tűzvíz-vezeték
- Szennyvíz-vezeték
- - - - - Alagút alatti szennyvíz-vezeték
- - - - - Cseppvíz-vezeték
- - - - - Csapadékvíz-vezeték
- - - - - Szűrővíz (WC öblítő hálózat)
- Lágyvíz
- Zuhanyfolyóka: Geberit 154.450.KS.1
- Beépítőkészlet: Geberit 154.150.00.1



±0,00 = +127,27 mBf

Triskell Építettervező Kft.
1034 Budapest, Kecské u. 25.
Telefon: 06-1-388-17-07
Fax: 06-1-388-23-80
www.triskell.hu

létesítmény:
Agárdi Gyógy- és Termálfürdő
2884 Gárdonyi, Gárdonyi Géza utca hrsz: 3021/54

felelős építész tervező:
TURI ATILIA ÉI-13-0316/03

építész tervező:
TURI GERGŐ

felelős tartószerkezet tervező:
JURKIEVICZ TIBOR T01-11522

felelős épületgépész tervező:
SIMÓ GÁBOR G-01-12847

felelős elektromos tervező:
TÓTH ZOLTÁN VT 01-0702

tűzvédelem:
HORVÁTH LAJOS I-232/2011

őltérvezető:
KENÉZ ATILIA MMK KÉ-K 13-9703

AGÁRDI GYÓGY- ÉS TERMÁLFÜRDŐ
APARTMANSZÁLLÓ

ÉPÜLETGÉPÉSZETI KIVITELI TERV

rajz megnevezése:
VIZELLÁTÁS - CSATORNÁZÁS
1. EMELÉLET ALAPRAJZ

lépték:
M=1:50

dátum: 2017. október 19. sorozatszám: GVCS-02